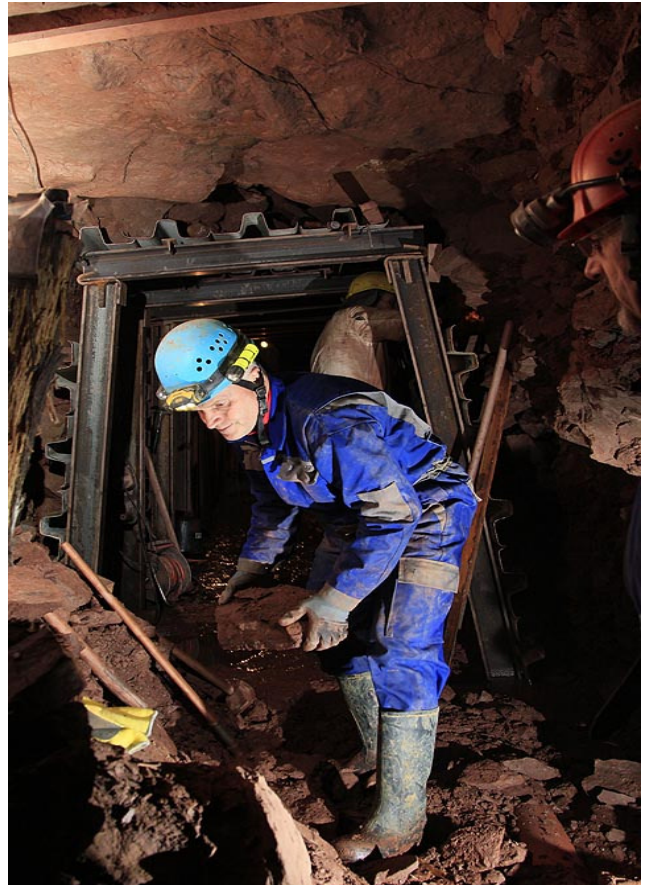


## Ausbau des Hauptfahrstollens „Irmgardsglück“ 2012



Etwa 70 Meter des Hauptfahrstollens, in dem vor 100 Jahren die Erze auf Schienen transportiert wurden, sind inzwischen mit Hilfe von Stahlträgern und Leitplanken vorbildlich gesichert worden.



Die Aufwältigung ist ein „Knochenjob“. Dank fleißiger Helfer ist aber das Ende bereits fast in Sichtweite.







Hier gibt es noch viel Arbeit für 2013.



An der Decke die Halterungen mit Porzellan-Isolatoren für die damalige Stromversorgung.